

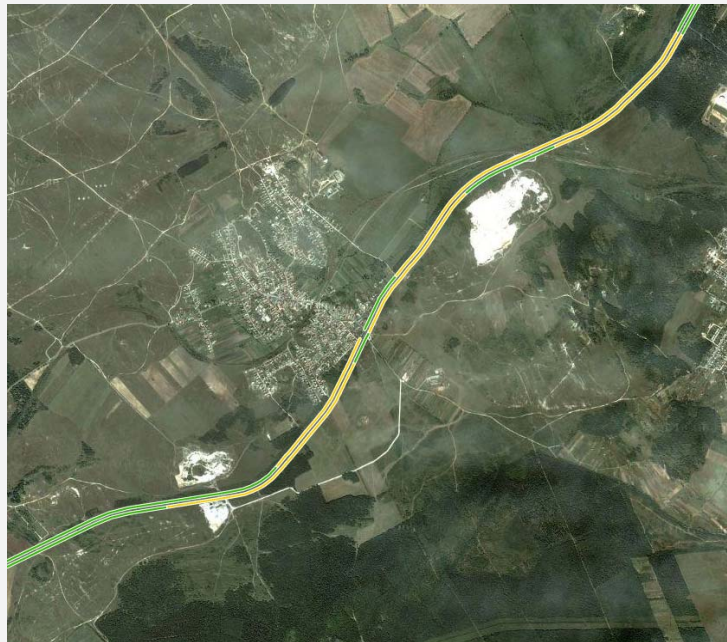


PANNONTERV—VESZPRÉM KFT.

és

TÁJOLÓ—TERV KFT.

**118/2012. (III.22.) Ökt. határozattal elfogadott
TELEPÜLÉSSZERKEZETI TERV MÓDOSÍTÁS**



ÖSKÜ KÖZSÉG
Településszerkezeti Tervének, Szabályozási Tervének és
Helyi Építési Szabályzatának módosítása

Budapest, 2012. március

ÖSKÜ

TELEPÜLÉSSZERKEZETI TERV, SZABÁLYOZÁSI TERV ÉS HÉSZ MÓDOSÍTÁSA

JÓVÁHAGYOTT MUNKARÉSZEK

Öskü Község Önkormányzati Képviselő-testülete
118/2012. (III.22.) Ökt. határozattal elfogadott

TELEPÜLÉSSZERKEZETI TERV MÓDOSÍTÁS

MEGBÍZÓ: ÖSKÜ ÖNKORMÁNYZATA

GENERÁL TERVEZŐK: PANNONTERV-VEZSPRÉM KFT.

8200 Veszprém, Jutasi út 21.

HALÁSZ ISTVÁN ügyvezető

TÁJOLÓ-TERV KFT.

1147 Budapest, Must u.4.

AUER JOLÁN ügyvezető

T E R V E Z Ő K

TELEPÜLÉSRENDEZÉS: HALÁSZ ISTVÁN

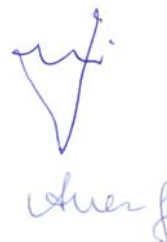
PANNONTERV-VEZSPRÉM KFT.

vezető településtervező TT1/É-019-0002

AUER JOLÁN

TÁJOLÓ-TERV KFT.

vezető településtervező TT1/T-01-5003



TÁJRENDEZÉS, AUER JOLÁN TK1 01-5003

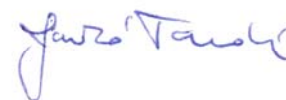
KÖRNYEZETALAKÍTÁS: vezető településrendezési zöldfelületi és tájrendező tervező

KÖZLEKEDÉS: JANKÓ TAMÁS

PANNONTERV-VEZSPRÉM KFT.

Településrendezési közlekedési tervező

TRk-T 19-0062/2011



VÍZI KÖZMŰVEK: TÖLGYESI ÁKOS

PANNONTERV-VEZSPRÉM KFT.

VZ-T 19-0213/2013



ENERGIA KÖZMŰVEK DEBRECENI BÁRÁNY ATTILA

(VILLAMOS ENERGIA): PANNONTERV-VEZSPRÉM KFT.

V-T 19-0188/2014



ENERGIA KÖZMŰVEK TUCZAI ATTILA

(GÁZ): PANNONTERV-VEZSPRÉM KFT.

TE-T 19-0048/2014



MUNKATÁRS: TÓZSÉR EDINA

TÁJOLÓ-TERV KFT.

K i v o n a t

Öskü Község Önkormányzati Képviselő-testülete 2012. március 22-én tartott ülésének jegyzőkönyvéből:

Öskü Község Önkormányzati Képviselő-testülete 7 igen szavazattal, 0 nem szavazattal és 0 tartózkodással a következő határozatot hozta:

118/2012. (III. 22.) Ökt. határozat

Öskü Község Önkormányzati Képviselő-testülete az alábbiak szerint módosítja a 164/2006. (XII. 28.) Ökt. határozatával elfogadott Öskü Község Településszerkezeti Tervét:

1. Öskü Község Településszerkezeti Tervén az alábbi területek területfelhasználása módosul:

1.1. A 8. sz. főút 31+244 - 39+600 km sz. közötti szakasz 11,5 tonnás burkolat megerősítés I. szakasz helybiztosítása érdekében a „Területfelhasználás változással érintett területek” c. 1. sz. (rajzi) mellékleten lehatárolt területek területfelhasználása a következők szerint módosul:

	Jelenlegi területfelhasználás	Tervezett területfelhasználás	Módosítással érintett hrsz-ok
1	általános mezőgazdasági terület	közlekedési terület	085/1
2	ipari gazdasági terület	közlekedési terület	085/2
H1	ipari gazdasági terület	közlekedési terület (honvédség)	080, 081, 085/2
3	ipari gazdasági terület	közlekedési terület	080, 079
4	általános mezőgazdasági terület	közlekedési terület	078/16, 078/17, 078/18
5	általános mezőgazdasági terület	közlekedési terület	078/20
6	általános mezőgazdasági terület	közlekedési terület	078/22, 078/23, 078/24, 078/25, 078/35, 078/32, 077/6
7	általános mezőgazdasági terület	közlekedési terület	071/2, 071/3
8	általános mezőgazdasági terület	közlekedési terület	051/20, 051/1
9	általános mezőgazdasági terület	közlekedési terület	051/1, 051/15, 051/22
10	általános mezőgazdasági terület	közlekedési terület	046/12
11	közlekedési terület	általános mezőgazdasági	045

		terület	
12	közlekedési terület	erdőterület	045
13	erdőterület	Közlekedési terület	045
14	erdőterület	közlekedési terület	043/3
15	általános mezőgazdasági terület	közlekedési terület	043/3, 043/2, 043/12
16	erdőterület	közlekedési terület	043/12
17	lakóterület	közlekedési terület	043/9, 847, 848, 849, 850, 864
18	erdőterület	közlekedési terület	902
19	erdőterület	közlekedési terület	902
20	erdőterület	közlekedési terület	902
21	lakóterület	közlekedési terület	906
22	erdőterület	közlekedési terület	930/15
23	erdőterület	közlekedési terület	930/15
24	erdőterület	Közlekedési terület	088/22, 930/15, 1096/1, 1112/6
25	erdőterület	közlekedési terület	088/15
26	erdőterület	közlekedési terület	088/15, 088/12, 088/13
27	közlekedési terület	erdőterület	045
H2	erdőterület	közlekedési terület (honvédség)	086
28	erdőterület	közlekedési terület	086

A 050/3 hrsz-ú telken levő bánya megközelítése a 052 hrsz.-ú út szélesítésével és a 051/25, 051/19, 051/10, 051/11 és a 051/14 hrsz.-ú telkek (jelenleg általános mezőgazdasági terület) egy részén megközelítő út létesítésével kerül biztosítása.

A 8. sz. főút 31+244 - 39+600 km sz. közötti szakasz 11,5 tonnás burkolat megerősítés I. szakasz helybiztosítása érdekében módosult Településszerkezeti tervet a 2. sz. (rajzi) melléklet (rajzsám: TSZT/1/2012 mód.) tartalmazza.

1.2. Az 1112/6 hrsz.-ú terület egy része zöldterület területfelhasználási egységekből közlekedési területbe kerül átsorolásra a TSZT/2/2011 mód. (rajzi) melléklet szerint.

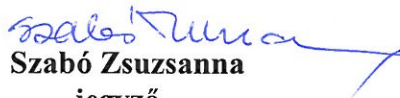
1.3. Az 1209 hrsz.-ú út szélesítése az úttól északi irányba történik, az úttól délre levő falusias lakóterület kiterjedése csökken, továbbá a 1288 hrsz.-ú telek egy része zöldterületből üdülőházas üdülőterületbe, egy része falusias lakóterületbe kerül átsorolásra, továbbá az Ösbő Vezér Emlékpark területén belül a patak medre az 52, 53 és 54 hrsz.-ú telteken vízgazdálkodási területként feltüntetésre kerül, a patak új medrének területe kivonásra kerül a közpark területfelhasználásból a TSZT/3/2012. mód. (rajzi) melléklet szerint.

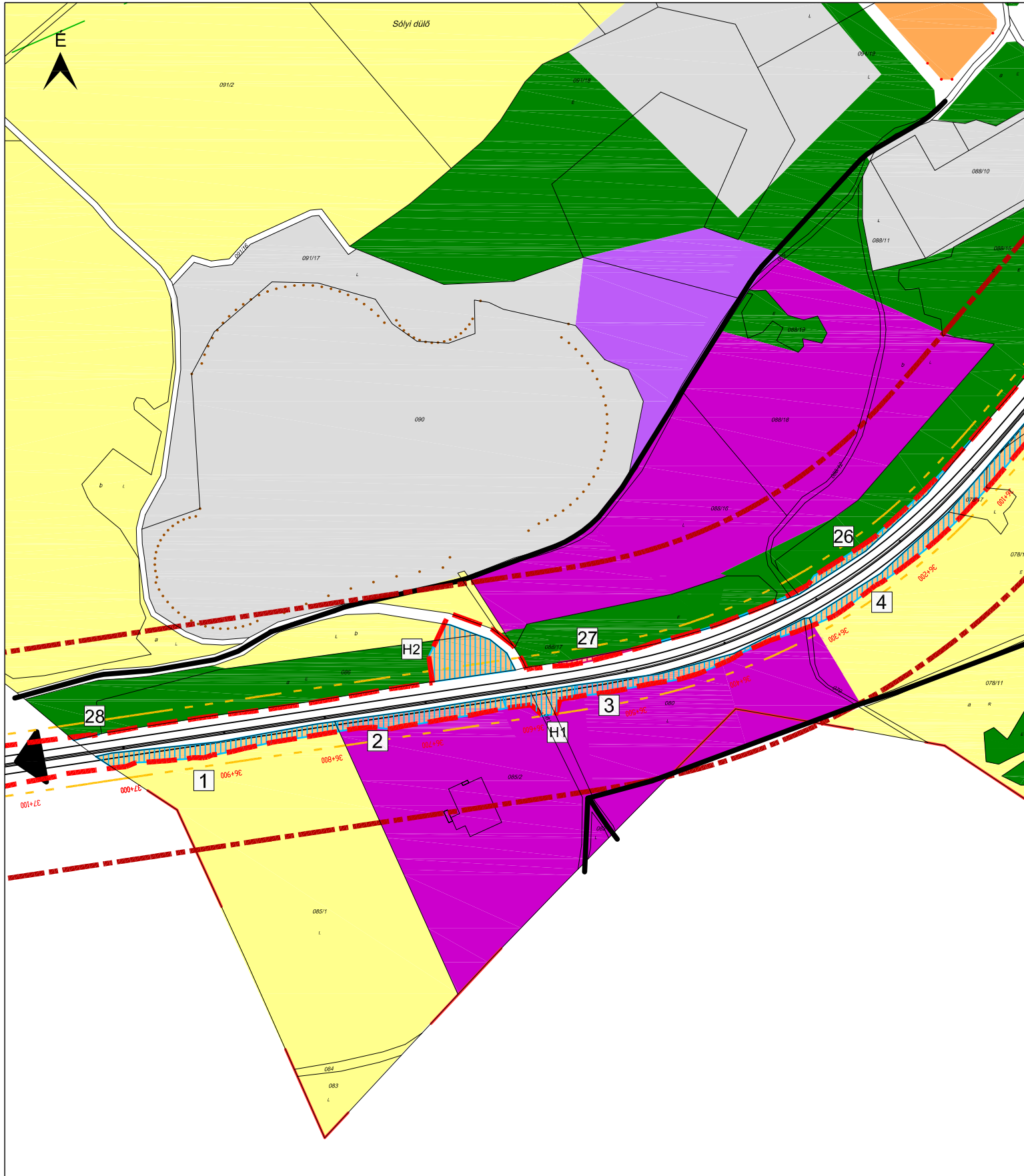
- 1.4. Az 1181 és 1182 hrsz-ú telkek teljes egészében, az 1179 hrsz-ú telek egy része, az 1145 hrsz-ú telek egy része, továbbá az 1146-1158 és az 1178-hrsz-ú telkek északi része közpark területből kertes mezőgazdasági terület területfelhasználásba kerül átsorolásra a TSZT/4/2012 mód. melléklet szerint.
- 1.5. Az 1308 és 1309 hrsz-ú telkek a TSZT/5/2011 mód. (rajzi) mellékleten jelölt részei zöldterület területfelhasználási egységekből falusias lakóterületbe kerülnek átsorolásra.
- 1.6. A 05/53 hrsz-ú telek TSZT/6/2011 mód. (rajzi) mellékleten jelölt része erdőterület területfelhasználásból falusias lakóterületbe kerül átsorolásra. A tervezett belterület határ vonala ezt követve szintén módosul.
- 1.7. A 647, 657, 656 és 651 hrsz-ú területek egy részén közlekedési terület kerül lehatárolásra TSZT/7/2011 mód. (rajzi) melléklet szerint.
- 1.8. A 2553 hrsz-ú terület kertes mezőgazdasági terület területfelhasználásba kerül. A közigazgatási határvonal jel a 2253 hrsz-ú telek DNy-i és DK-i oldala helyett az északi oldalán halad a TSZT/8/2011 mód. (rajzi) melléklet szerint.
- 1.9. Natura 2000 területek határa a Településszerkezeti terven a TSZT/9/2011 mód. (rajzi) melléklet szerint kerül feltüntetésre.
- 1.10. A Településszerkezeti terven:
– Várpalota Bánta-pusztai vízbázis védőterületei,
– Pétfürdői vízbázis védőterületei a TSZT/10/2011 mód. (rajzi) melléklet szerint kerülnek feltüntetésre.
- 1.11. A Településszerkezeti terven a vízfolyások (vízgyűjtési területek) a TSZT/11/2011 mód. (rajzi) melléklet szerint kerülnek feltüntetésre.
- 1.12. A 077/2 és a 077/6 hrsz-ú területek „mezőgazdasági terület” területfelhasználási egységből „beépítésre nem szánt különleges terület - honvédelem” területfelhasználási egységbe kerülnek átsorolásra a TSZT/12/2011 mód. (rajzi) melléklet szerint.
2. A 8. sz. I. rendű főút tekintetében a Településszerkezeti terv leírása az alábbiak szerint módosul:
- 2.1. A 8. sz. országos közút jelenlegi nyomvonala a kialakult marad. A 8. sz. főút szabályozási szélessége a szélesítés mértékének és a külön szintű csomópont igényének megfelelően változik. A 8. sz. főút alatti összekötő út, az útterv szerint részben új nyomvonalon halad mindkét oldalon.
- 2.2. A településszerkezeti terven a 8. sz. út csomópontjai az alábbiak szerint kerülnek módosításra:
A település fő csatlakozási pontja a 8. sz. főúttól a 8214 jelű összekötő út és a Bem utca szintbeni csatlakozása, illetve keresztezése.
- 2.2.1. „A” csomóponti ágból csatlakozik le a 8214 jelű összekötő út 6,5 m-es burkolatszélességgel és kiépítése a Bem utca kereszteződéséig tart.

- 2.2.2. A 8. számú főút keresztezése külön szintben, aluljáróval történik egy összekötő útszakasszal a 8214 jelű ök. úttól indulva, aluljáróban történő átvezetés után egy R=45 m-es ívvel visszacsatlakozva a „B” csomóponti ágba a 8-as számú főúthoz, illetve csatlakozási lehetőséggel a déli területek felé.
- 2.2.3. A Bem utcáról csak jobbra kisíves kicsatlakozás biztosított a 8. számú főútra Veszprém felé, illetve a főút déli oldalán jobbra kisíves kicsatlakozással megoldott a déli területek megközelítése illetve az aluljáró igénybevételével az északi területek megközelítése is Veszprém irányából, nyugat felől.
- 2.2.4. Keleti – Székesfehérvár irányából az „A” csomóponti ág és az aluljáró biztosítja mind az északi, mind a déli településrészek megközelítését.
Csak jobbra kisíves csatlakozási lehetőséget nyújt még a településről a Hegyalja utca kicsatlakozása a 8. számú főúthoz.
3. A Településszerkezeti terven az R4, R5, R6 és az R17 jelű régészeti lelőhelyek területi lehatárolása a TSZT/13/2011 mód. melléklet szerint módosul.
4. Az 1. pont szerinti területfelhasználás változások 9/2007. (IV. 3.) ÖTM rendelet szerinti biológiai aktivitásérték egyenlege +1,586.
5. Jelen határozat a TSZT/1/2011. mód. – TSZT/13/2011. mód. rajzi mellékletekkel együtt érvényes, azzal együtt alkalmazandó. Öskü Község Településszerkezeti Terv módosított területre vonatkozó részei hatályukat veszítik.


Gyapay Zoltán
polgármester




Szabó Zsuzsanna
jegyző

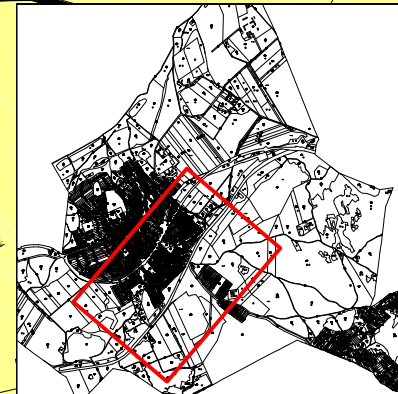
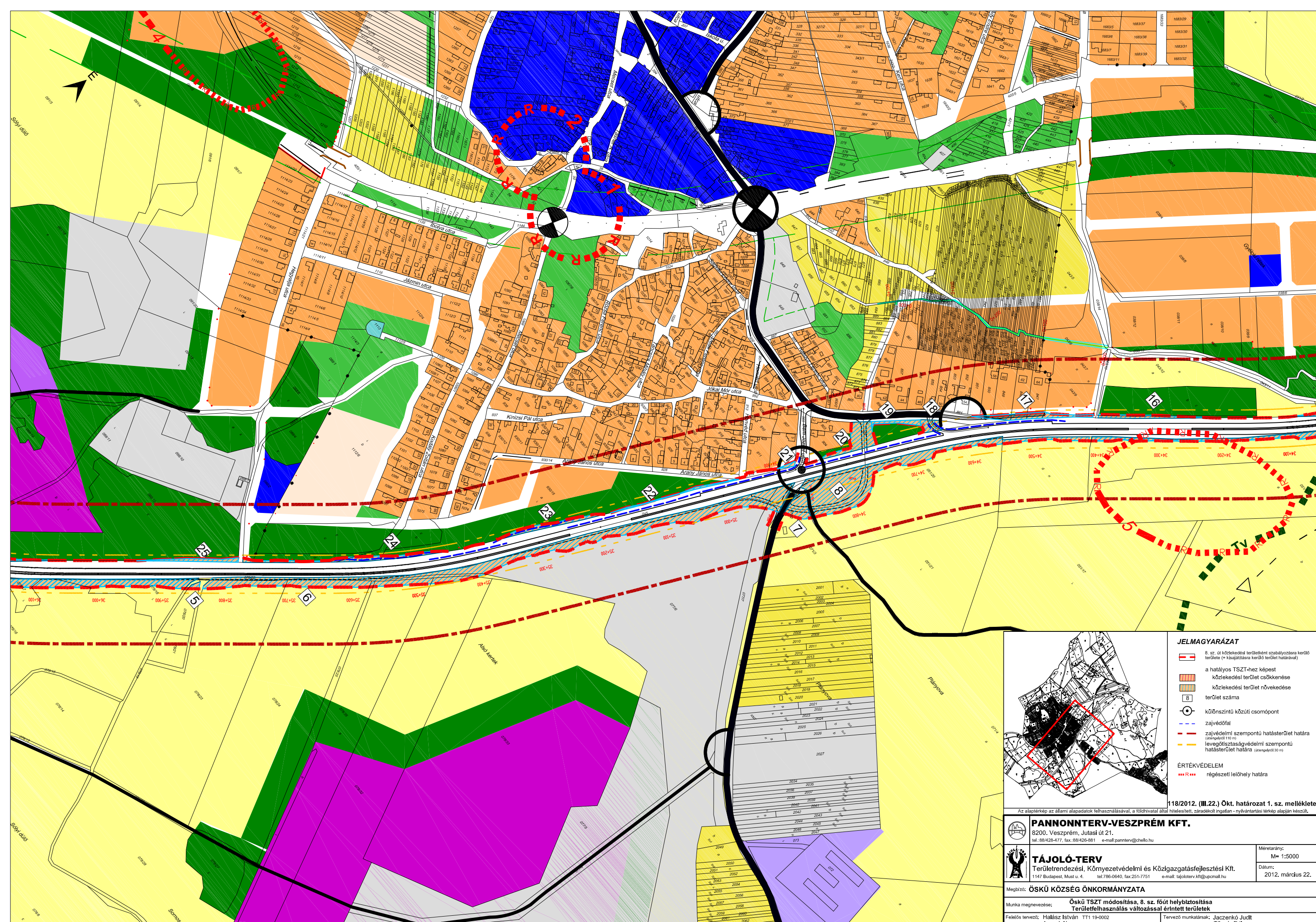


- JELMAGYARÁZAT**
- 8. sz. út közlekedési területként szabályozásra kerülő területe (= másajánlatra kerülő terület határával)
 - a hatályos TSZT-hez képest közlekedési terület csökkenése
 - közlekedési terület növekedése
 - terület száma
 - zajvédőfal
 - zajvédelmi szempontú hatásterület határa (távolságtól 110 m)
 - levegőtisztaságvédelmi szempontú hatásterület határa (távolságtól 30 m)
- ÉRTÉKVÉDELLEM**
- régészeti lelőhely határa

118/2012. (III.22.) Ökt. határozat 1. sz. melléklete

Az alaptérkép az állami alapadatok felhasználásával, a földhivatal által Hitelesített, záradékolttal ingatlan - nyilvántartás térkép alapján készült.

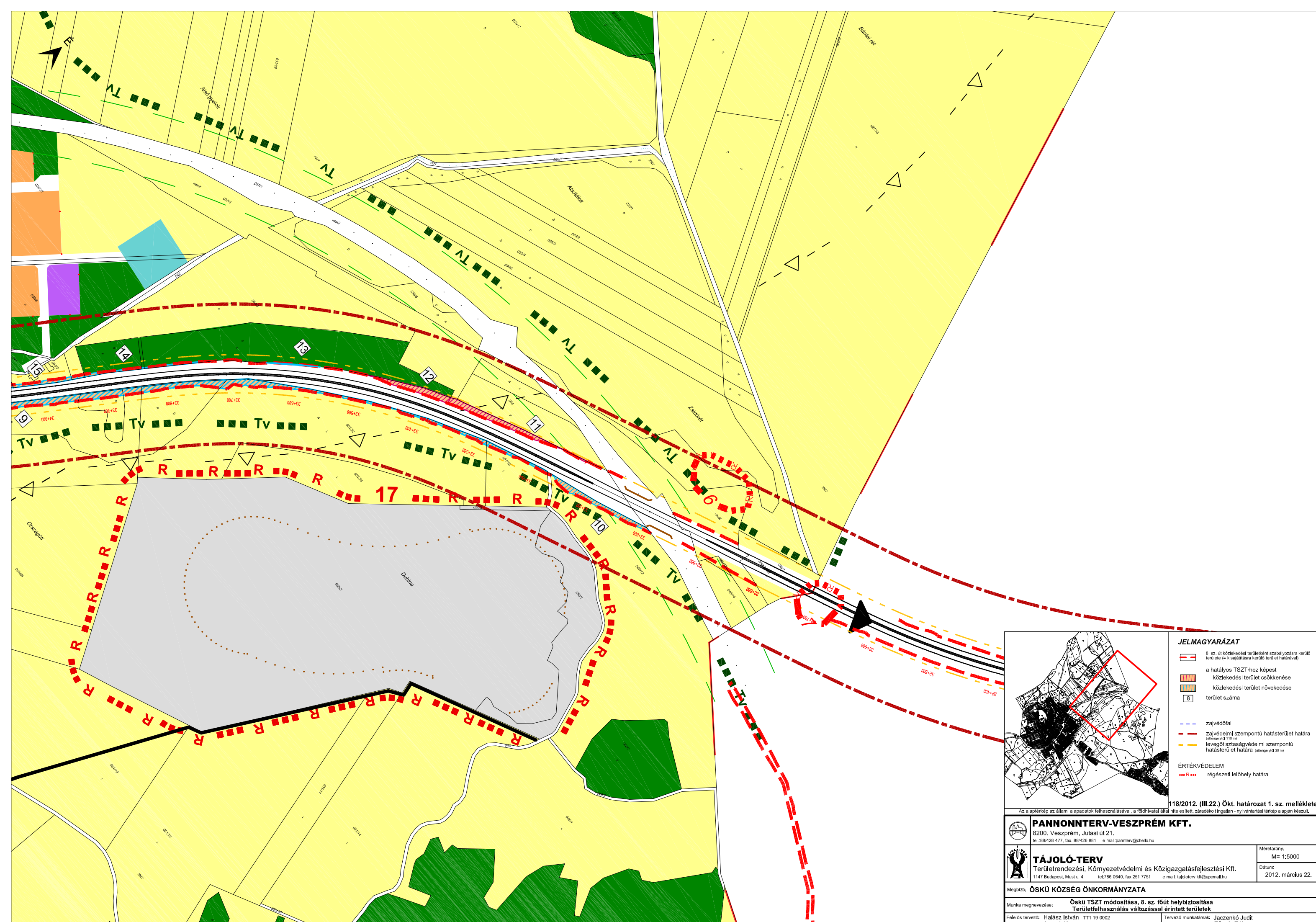
 PANNONNTERV-VESZPRÉM KFT. 8200. Veszprém, Jutasi út 21. tel.: 88/426-477, fax.: 88/426-881 e-mail: pannonterv@chello.hu	Méretarány: M= 1:5000
	Dátum: 2012. március 22.
TÁJOLÓ-TERV Területrendezési, Környezetvédelmi és Közigazgatásfejlesztési Kft. 1147 Budapest, Must u. 4. tel.: 786-0640, fax.: 251-7751 e-mail: tajoloterv.kft@upcmall.hu	
Megbízó: ÖSKÜ KÖZSÉG ÖNKORMÁNYZATA	
Munka megnevezése: Öskü TSZT módosítása, 8. sz. főút helybiztosítása Területfelhasználás változással érintett területek	
Felelős tervező: Halász István TT1 19-0002 Auer Jolán TT1 01-5003	Tervező munkatársak: Jaczenkó Judit Tózsér Edna



- JELMAGYARÁZAT**
- 8. sz. út közlekedési területként szabályozásra kerülő területe (= kialakításra kerülő terület határával)
 - a hatályos TSZT-hez képest közlekedési terület csökkenése
 - közlekedési terület növekedése
 - terület száma
 - köllőnszintű közötti csomópont
 - zajvédőfal
 - zajvédelmi szempontú hatásterület határa (átmenetileg 110 m)
 - levegőtisztaságvédelmi szempontú hatásterület határa (átmenetileg 30 m)
- ÉRTÉKVÉDELEM**
- régészeti lelőhely határa

118/2012. (III.22.) Ökt. határozat 1. sz. melléklete
 Az alapterkép az állami alapadatok felhasználásával, a földhivatal által hitelesített, záradékos ingatlan-nyilvántartási térkép alapján készült.

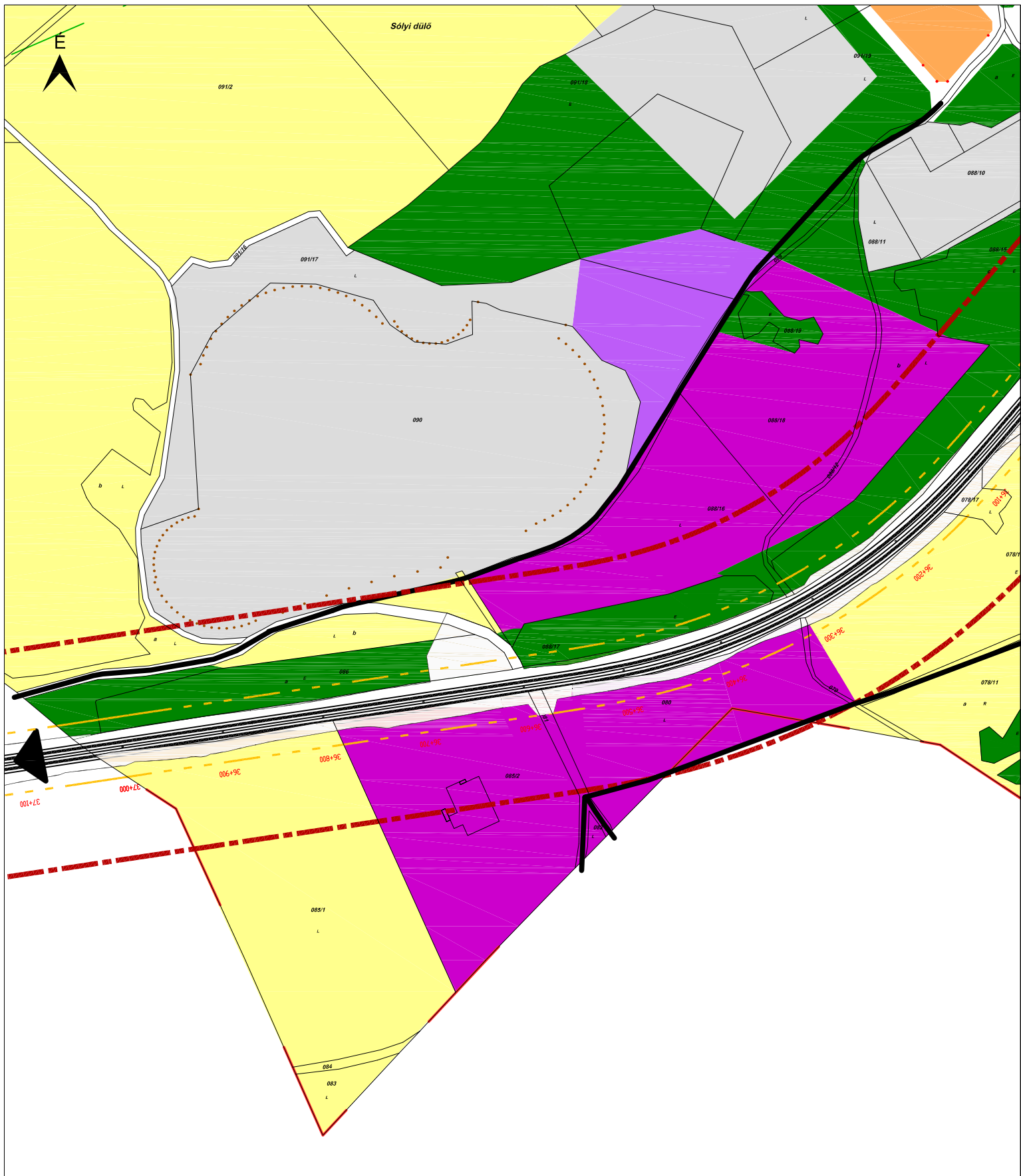
<p>PANNONNTERV-VESZPRÉM KFT. 8200. Veszprém, Jutasi út 21. tel.: 88/428-477, fax: 88/426-881 e-mail: pannonterv@chello.hu</p>		<p>Meretarány: M= 1:5000</p>
<p>TÁJOLÓ-TERV Területrendezési, Környezetvédelmi és Közigazgatásfejlesztési Kft. 1147 Budapest, Musti u. 4. tel.: 786-0640, fax: 251-7751 e-mail: tajoloterv.kft@upcmail.hu</p>		<p>Dátum: 2012. március 22.</p>
<p>Megbízó: ÖSKÜ KÖZSÉG ÖNKORMÁNYZATA</p>		
<p>Munka megnevezése: Öskü TSZT módosítása, 8. sz. főút helybízósítása</p>		
<p>Felkészítő: Halász István TT1 19-0002 Auer Jolán TT1 01-5003</p>		<p>Tervező munkatársak: Jaczenkó Judit Tózsér Edina</p>



- JELMAGYARÁZAT**
- 8. sz. út közlekedési területként szabályozásra kerülő területe (= kisajátításra kerülő terület határával)
 - a hatályos TSZT-hez képest közlekedési terület csökkenése
 - közlekedési terület növekedése
 - terület száma
 - zajvédőfal
 - zajvédelmi szempontú hatásterület határa (szélességétől 110 m)
 - levegőtisztaságvédelmi szempontú hatásterület határa (szélességétől 30 m)
- ÉRTÉKVÉDELLEM**
- régészeti lelőhely határa

118/2012. (III.22.) Ökt. határozat 1. sz. melléklete
 Az alaptérkép az állami alapadatok felhasználásával, a földhivatal által nyújtott, záradékos ingatlan-nyilvántartási térkép alapján készült.

PANNONTERV-VESZPRÉM KFT. 8200. Veszprém, Jutasí út 21. tel.: 88/428-477, fax.: 88/428-881 e-mail: pannterv@chello.hu		Méretarány: M= 1:5000
TÁJÉLOTERV Területrendezési, Környezetvédelmi és Közigazgatásfejlesztési Kft. 1147 Budapest, Must u. 4. tel: 786-0640, fax: 251-7751 e-mail: tajoloterv.kft@upcmail.hu		Dátum: 2012. március 22.
Megbízó: ÖSKÜ KÖZSÉG ÖNKORMÁNYZATA		
Munka megnevezése: Öskü TSZT módosítása, 8. sz. főút helybiztosítása Területfelhasználás változással érintett területek		
Felelős tervező: Halász István TT1 19-0002 Auer Jolán TT1 01-5003	Tervező munkatársak: Jaczenkó Judit Tózsér Edna	



JELMAGYARÁZAT

- gyorsforgalmi út
- zajvédőfal
- zárvédelmi szempontú hatásterület határa (áttergelyről 110 m)
- levegőtisztaságvédelmi szempontú hatásterület határa (áttergelyről 30 m)

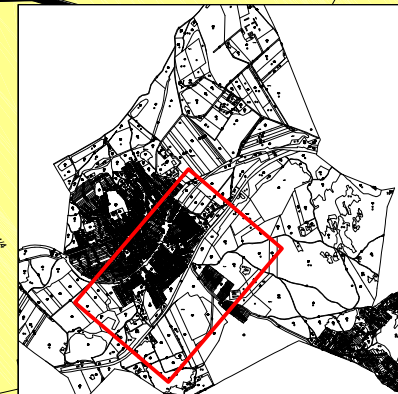
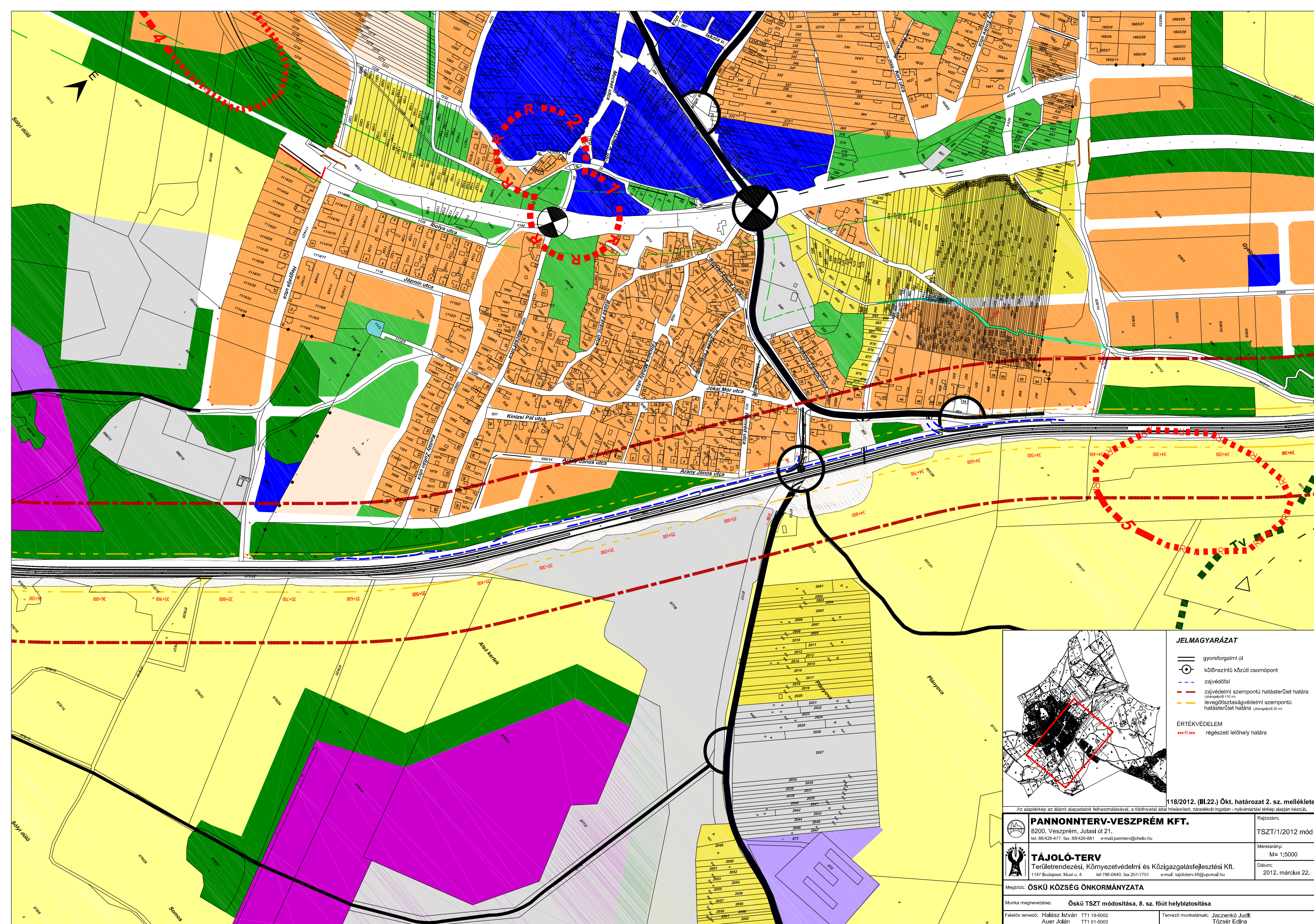
ÉRTÉKVÉDELLEM

- régészeti lelőhely határa

118/2012. (III.22.) Ökt. határozat 2. sz. melléklete

Az alaptérkép az állami alapadatok felhasználásával, a földhivatal által hitelesített, záradékolt ingatlan - nyilvántartás térkép alapján készült.

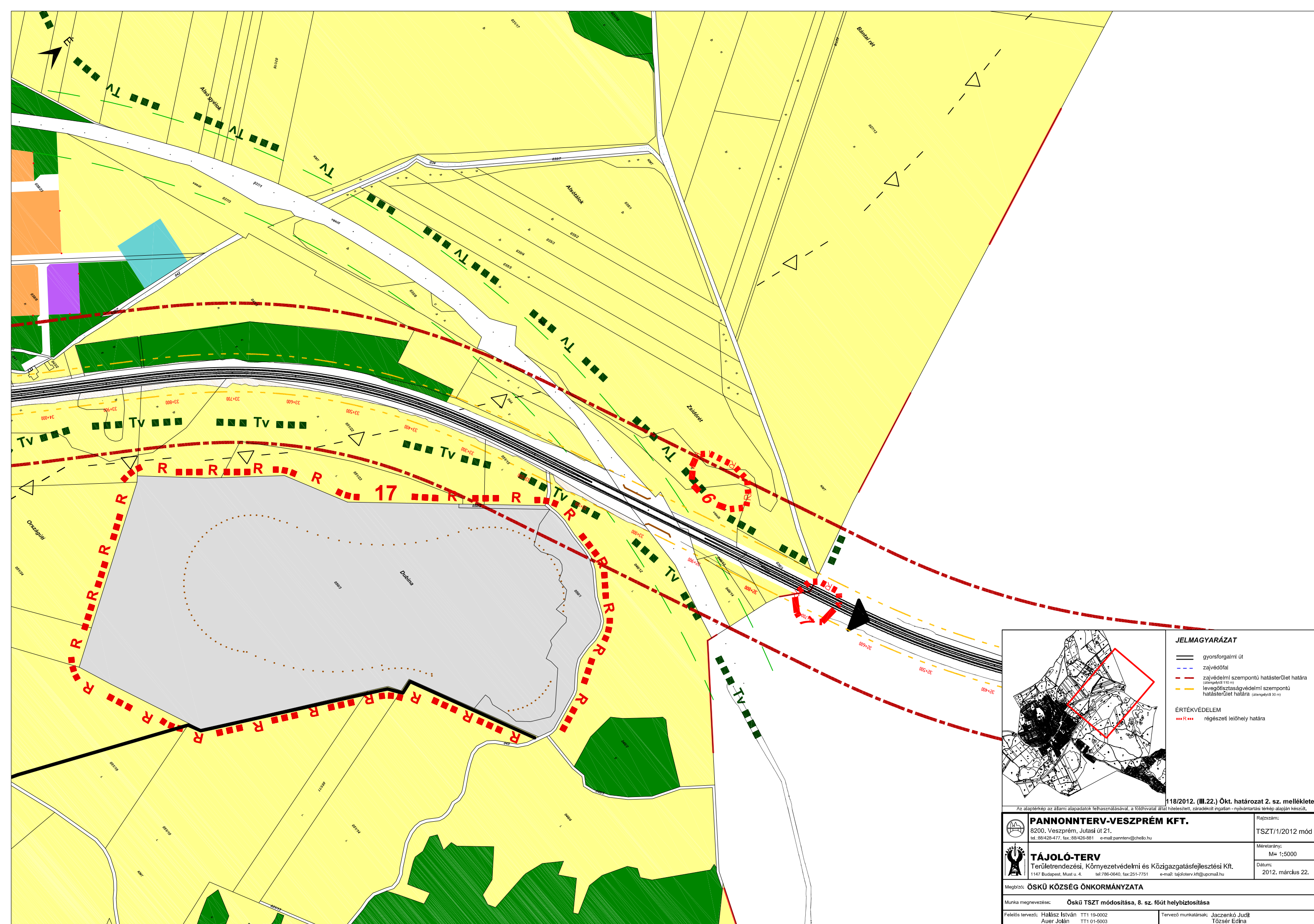
<p>PANNONTERV-VEZSPRÉM KFT. 8200. Veszprém, Jutasi út 21. tel.:88/428-477, fax.:88/426-881 e-mail:pannterv@chello.hu</p>	<p>Rajzszám: TSZT/1/2012 mód</p>
	<p>Méretarány: M= 1:5000</p> <p>Dátum: 2012. március 22.</p>
<p>Megbízó: ÖSKÜ KÖZSÉG ÖNKORMÁNYZATA</p>	
<p>Munka megnevezése: Öskü TSZT módosítása, 8. sz. főút helybiztosítása Területfelhasználás változással érintett területek</p>	
<p>Felelős tervező: Halász István TT1 19-0002 Auer Jolán TT1 01-5003</p>	<p>Tervező munkatársak: Jaczenkó Judit Tózsér Edina</p>



- JELMAGYARÁZAT**
- gyorsforgalmi út
 - különbsztintű közúti csomópont
 - zajvédfal
 - zajvédelmi szempontú hatásterület határa (szomszédos 150 m)
 - levegőtisztaságvédelmi szempontú hatásterület határa (szomszédos 30 m)
- ÉRTÉKVEDELEM**
- régészeti lelőhely határa

118/2012. (III.22.) Ökt. határozat 2. sz. melléklete
Az alapterkép az állami adatok felhasználásával, a földhivatal által hitelesített, záradékos ingatlan - nyilvántartási térkép alapján készült.

 PANNONNTERV-VESZPRÉM KFT. 8200. Veszprém, Jutasi út 21. tel.: 88/428-477, fax.: 88/426-881 e-mail: pannterv@chello.hu	Rajtszám: TSZT/1/2012 mód
	 TÁJOLÓ-TERV Területrendezési, Környezetvédelmi és Közigazgatásfejlesztési Kft. 1147 Budapest, Musti u. 4. tel.: 786-0640, fax: 251-7751 e-mail: tajoloterv.kft@upcmail.hu
Megbízó: ÖSKÜ KÖZSÉG ÖNKORMÁNYZATA	
Munka megnevezése: Öskü TSZT módosítása, 8. sz. főút helybiztosítása	
Felelős tervező: Halász István TT1 19-0002 Auer József TT1 01-5003	Tervező munkatársak: Jaczenkó Judit Tózsér Edina



- JELMAGYARÁZAT**
- gyorsforgalmi út
 - zajvédőfal
 - zajvédelmi szempontú hatásterület határa (átirányítás 150 m)
 - levegőtisztaságvédelmi szempontú hatásterület határa (átirányítás 30 m)
- ÉRTÉKVÉDELEM**
- régészeti lelőhely határa

118/2012. (III.22.) Ökt. határozat 2. sz. melléklete

<p>PANNONINTERV-VESZPRÉM KFT. 8200. Veszprém, Jutasí út 21. tel.: 88/428-477, fax: 88/426-881 e-mail: panninterv@chello.hu</p>	Rajtszám: TSZT/1/2012 mód
	Méretarány: M= 1:5000
<p>TÁJOLÓ-TERV Területrendezési, Környezetvédelmi és Közigazgatásfejlesztési Kft. 1147 Budapest, Must u. 4. tel: 786-0640, fax: 251-7751 e-mail: tajoloterv.kft@upcmail.hu</p>	Dátum: 2012. március 22.
	Megbízó: ÖSKÜ KÖZSÉG ÖNKORMÁNYZATA
Munka megnevezése: Öskü TSZT módosítása, 8. sz. főút helybiztosítása	
Felelős tervező: Halász István TT1 19-0002 Auer Jolán TT1 01-5003	Tervező munkatársak: Jaczenkó Judit Tózsér Edina

Gyep

1112/6

512

Üü

Köü

1101

1100/2
1100/1

1099

1098

1097

54-3166

1077

1076

1075

E

0 25 50 m

118/2012. (III.22.) Ökt. határozat
TSZT/3/2012 mód
jelű melléklete

Bartók Béla utca

Lf

Lf

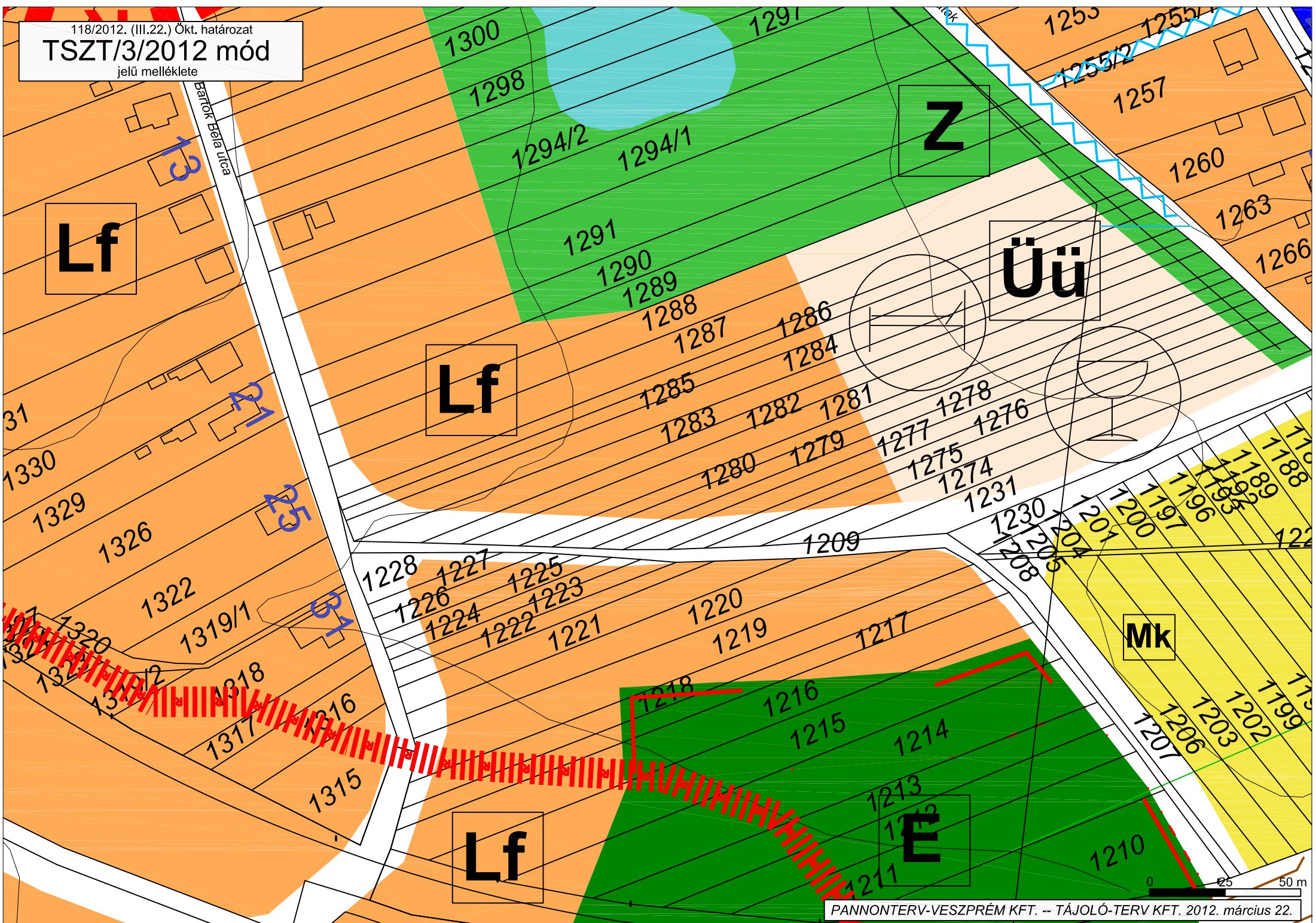
Lf

Z

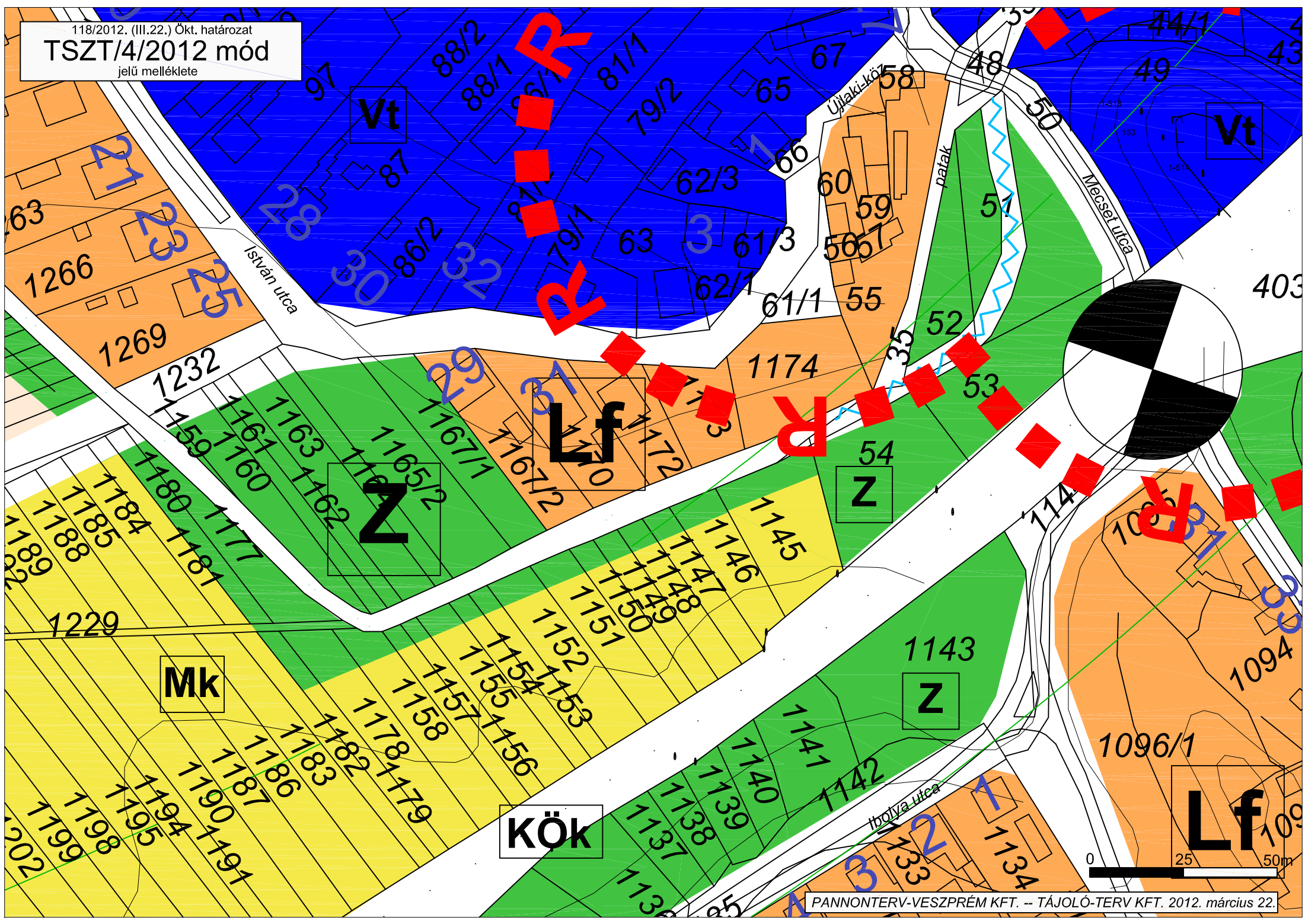
Üü

Mk

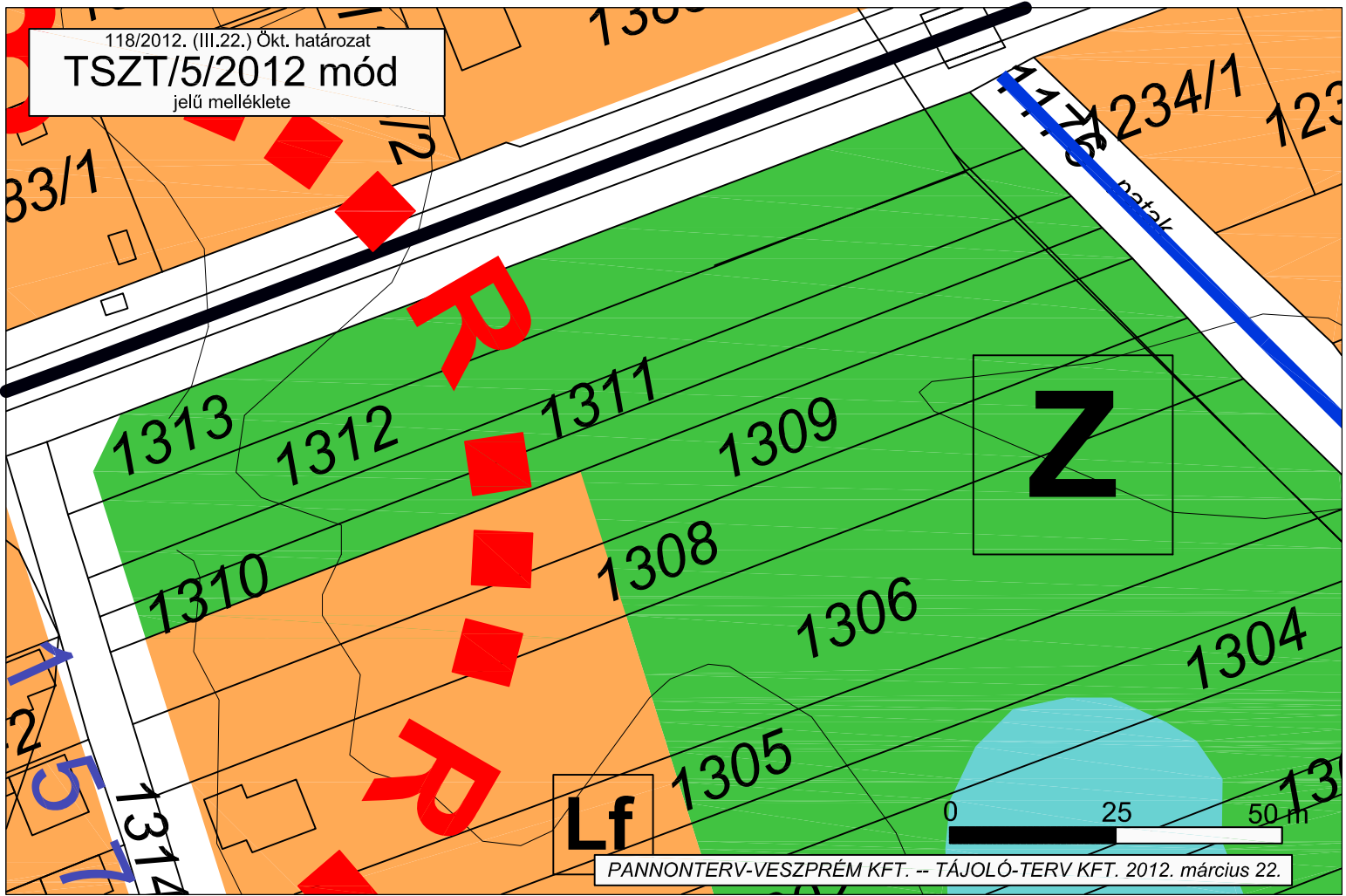
E



118/2012. (III.22.) Ökt. határozat
TSZT/4/2012 mód
jelű melléklete

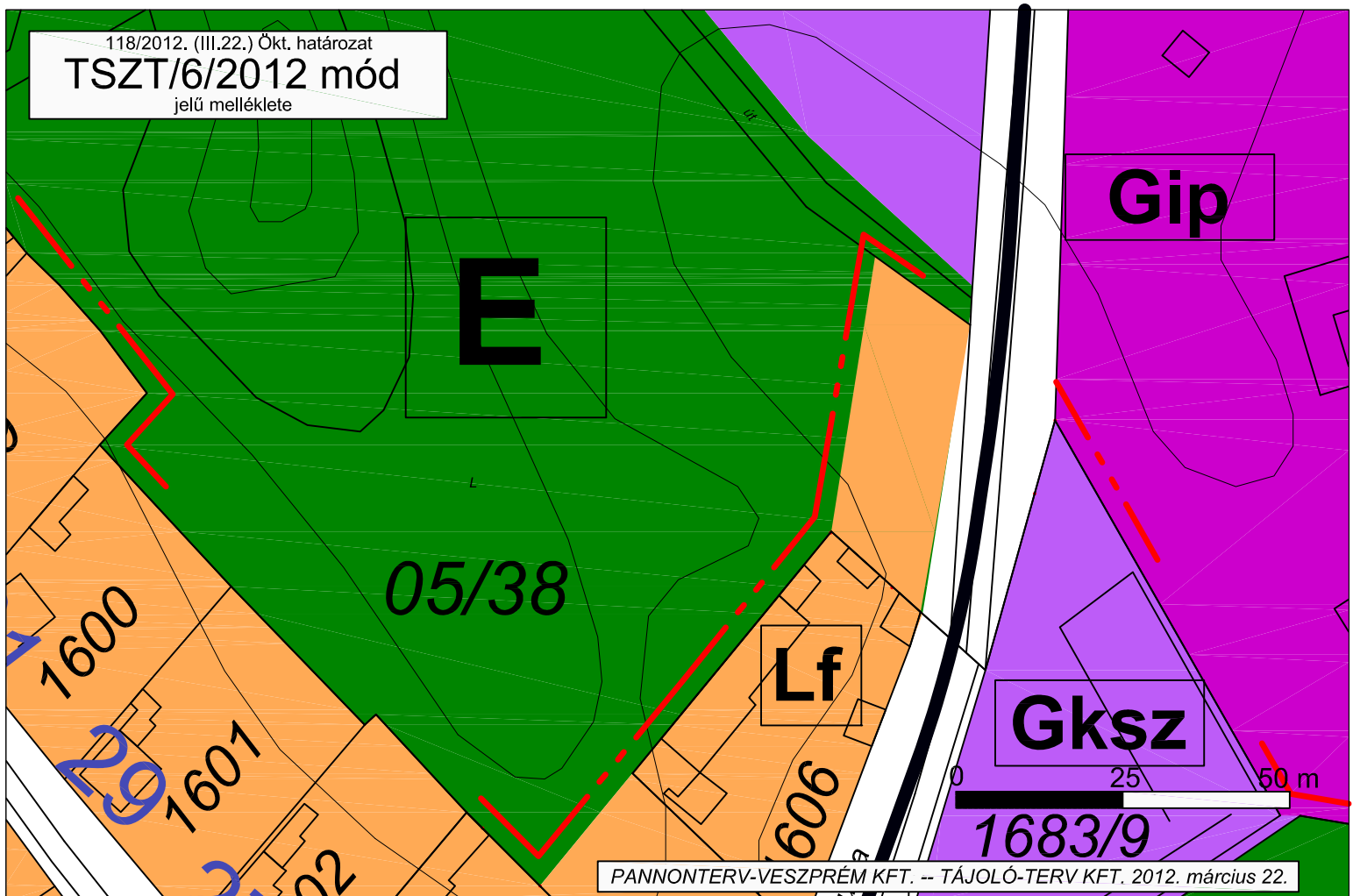


118/2012. (III.22.) Ökt. határozat
TSZT/5/2012 mód
jelű melléklete



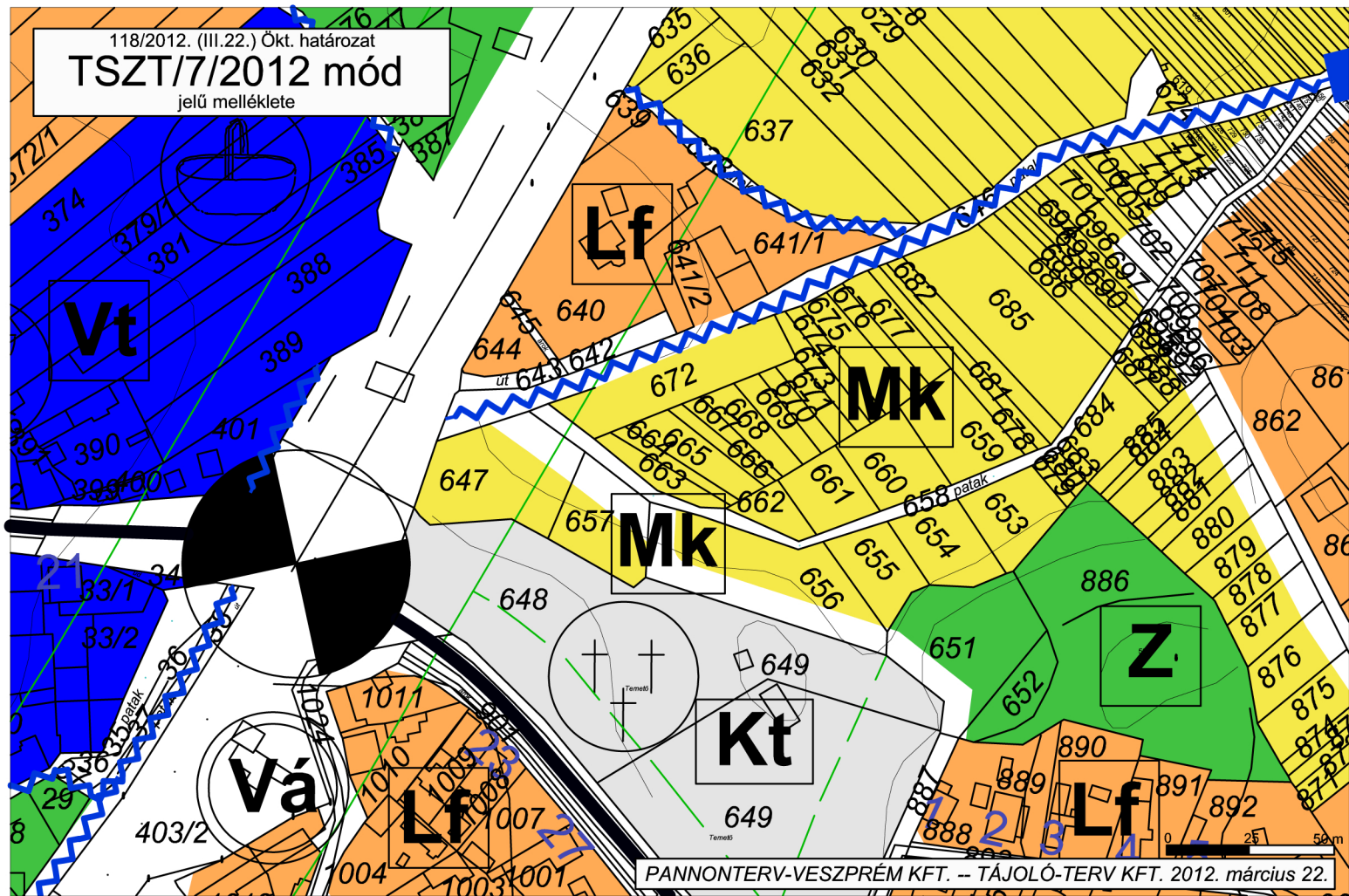
PANNONTERV-VESZPRÉM KFT. -- TÁJOLÓ-TERV KFT. 2012. március 22.

118/2012. (III.22.) Ökt. határozat
TSZT/6/2012 mód
jelű melléklete



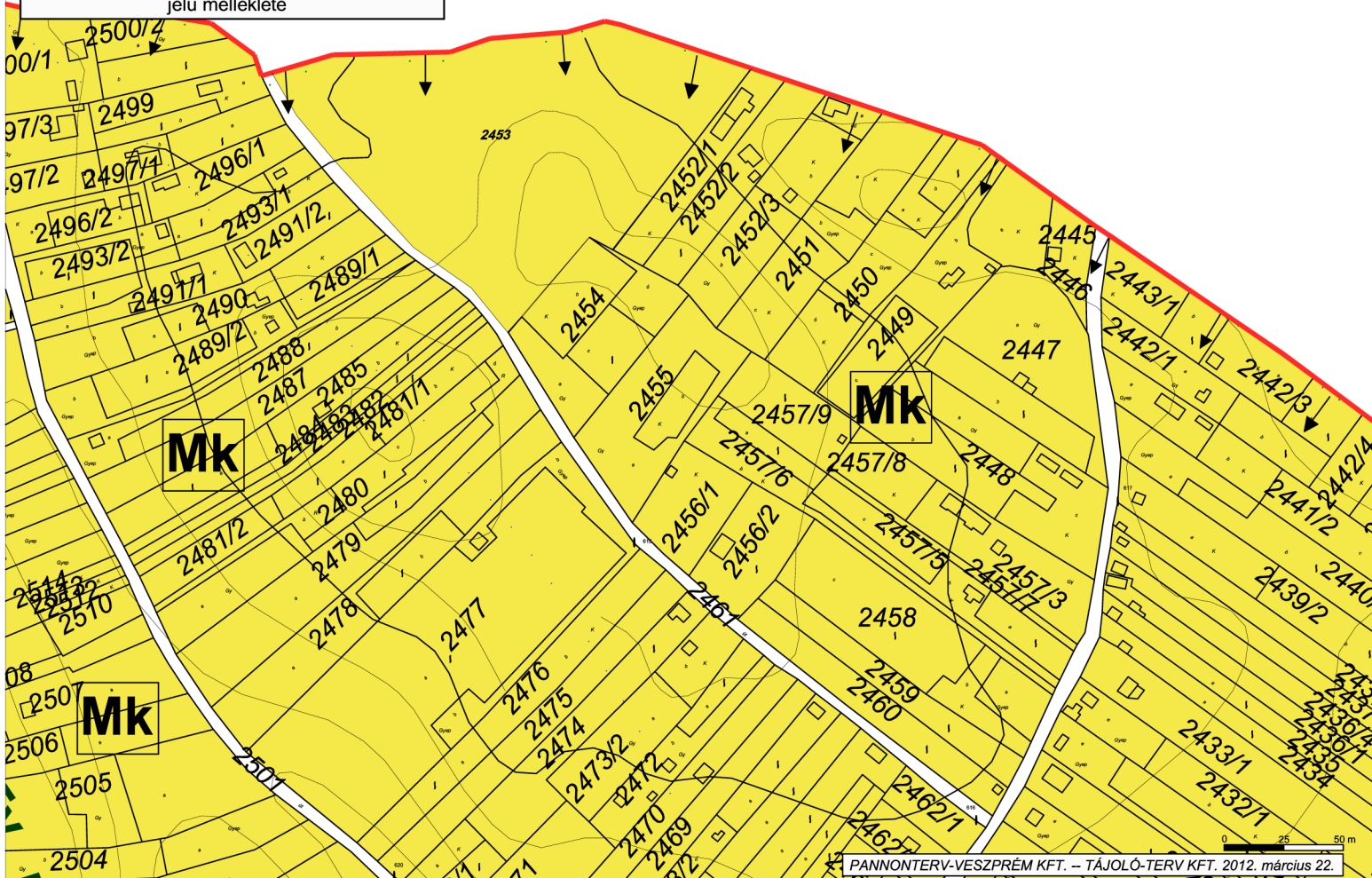
PANNONTERV-VESZPRÉM KFT. -- TÁJOLÓ-TERV KFT. 2012. március 22.

118/2012. (III.22.) Ökt. határozat
TSZT/7/2012 mód
jelű melléklete



PANNONTERV-VESZPRÉM KFT. -- TÁJOLÓ-TERV KFT. 2012. március 22.

118/2012. (III.22.) Ökt. határozat
TSZT/8/2012 mód
jelű melléklete



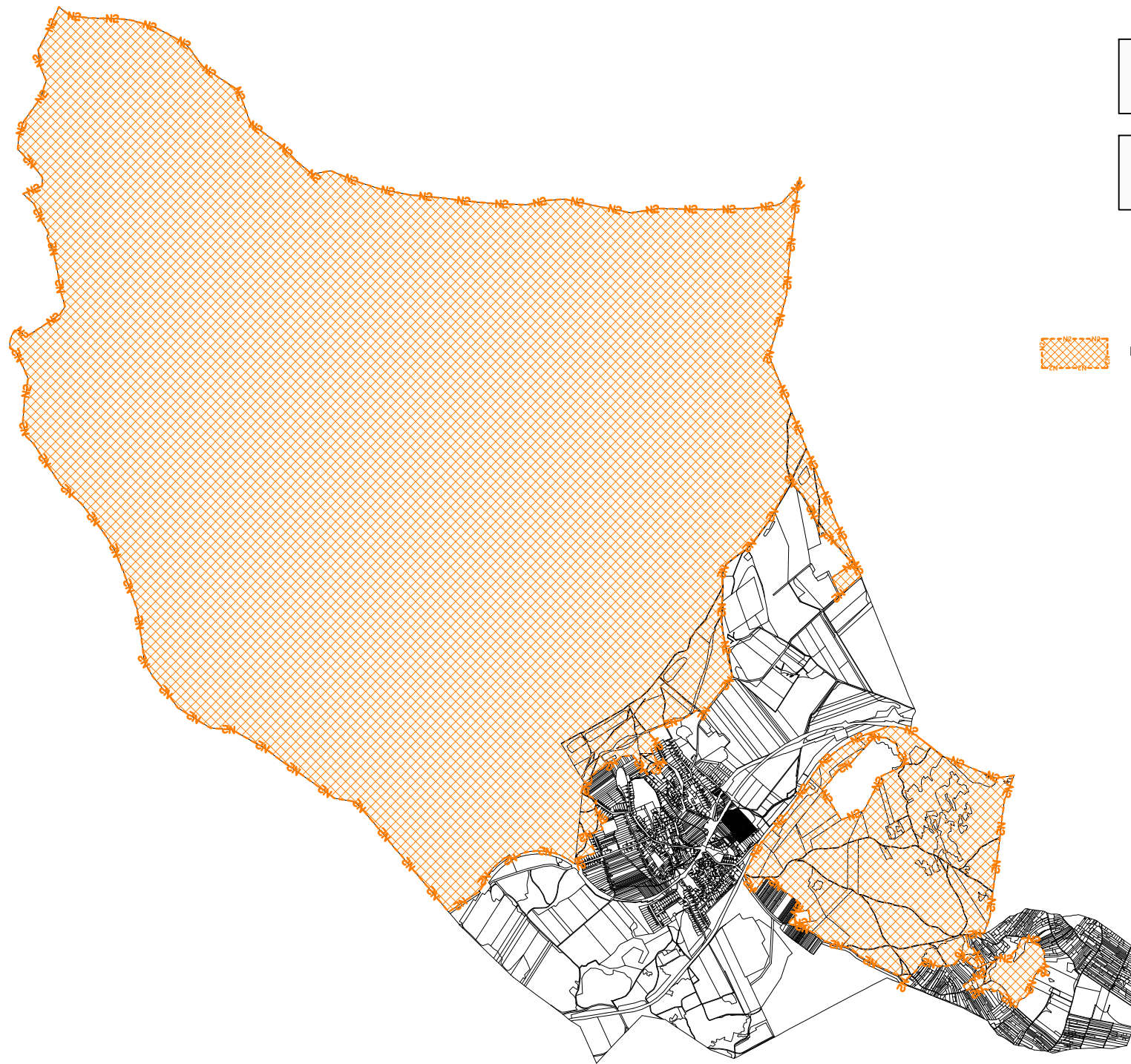
PANNONTERV-VESZPRÉM KFT. -- TÁJOLÓ-TERV KFT. 2012. március 22.

5/2012. (III.26.) ÖR. rendelet
SZT/9/2012 mód
jelű melléklete

118/2012. (III.22.) Ökt. határozat
TSZT/9/2012 mód
jelű melléklete



Natura 2000 terület és határa



0 500 1000 1500 m

5/2012. (III.26.) ÖR. rendelet
SZT/10/2012 mód
jelű melléklete

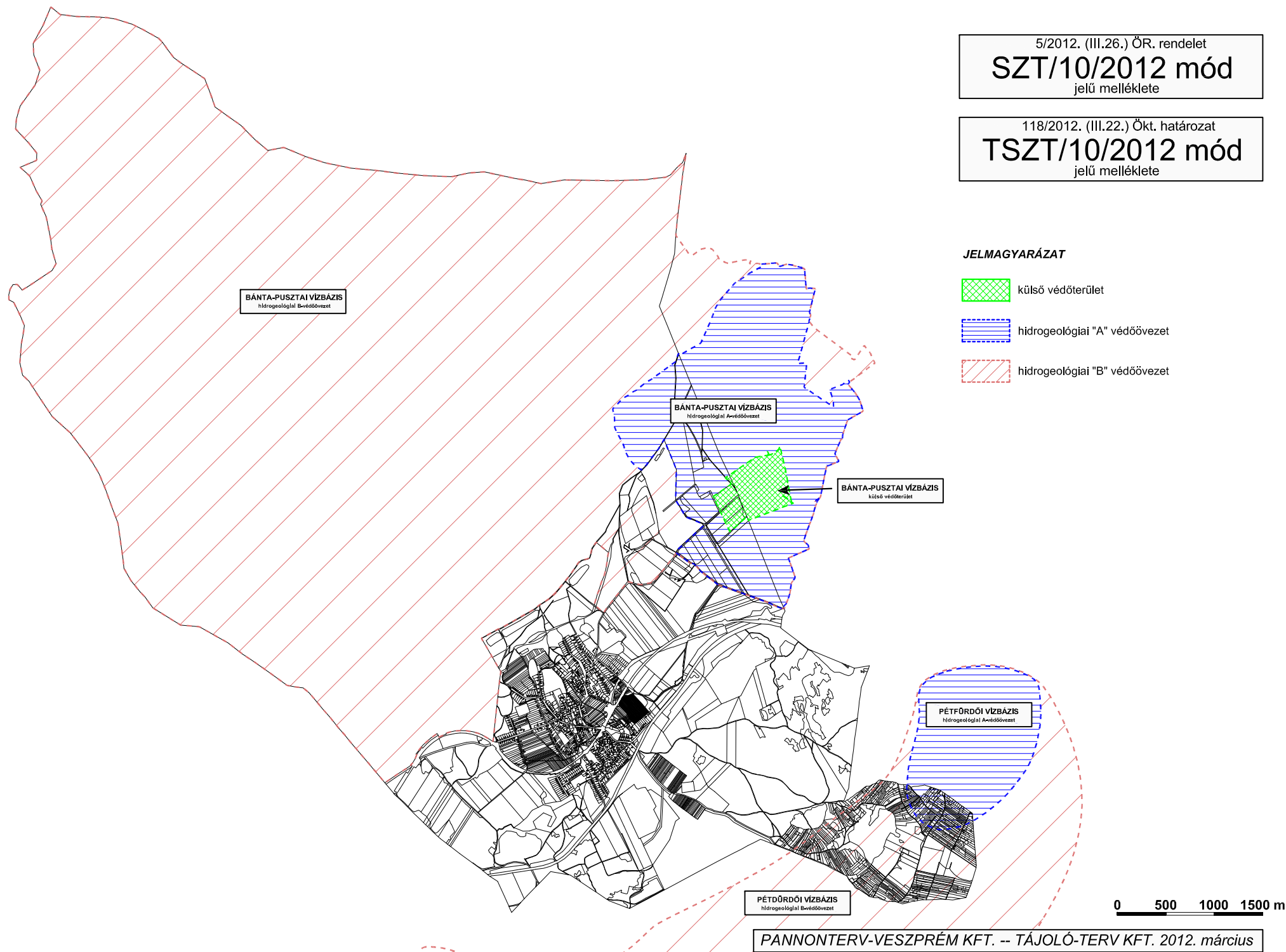
118/2012. (III.22.) Ökt. határozat
TSZT/10/2012 mód
jelű melléklete

JELMAGYARÁZAT


 külső védőterület

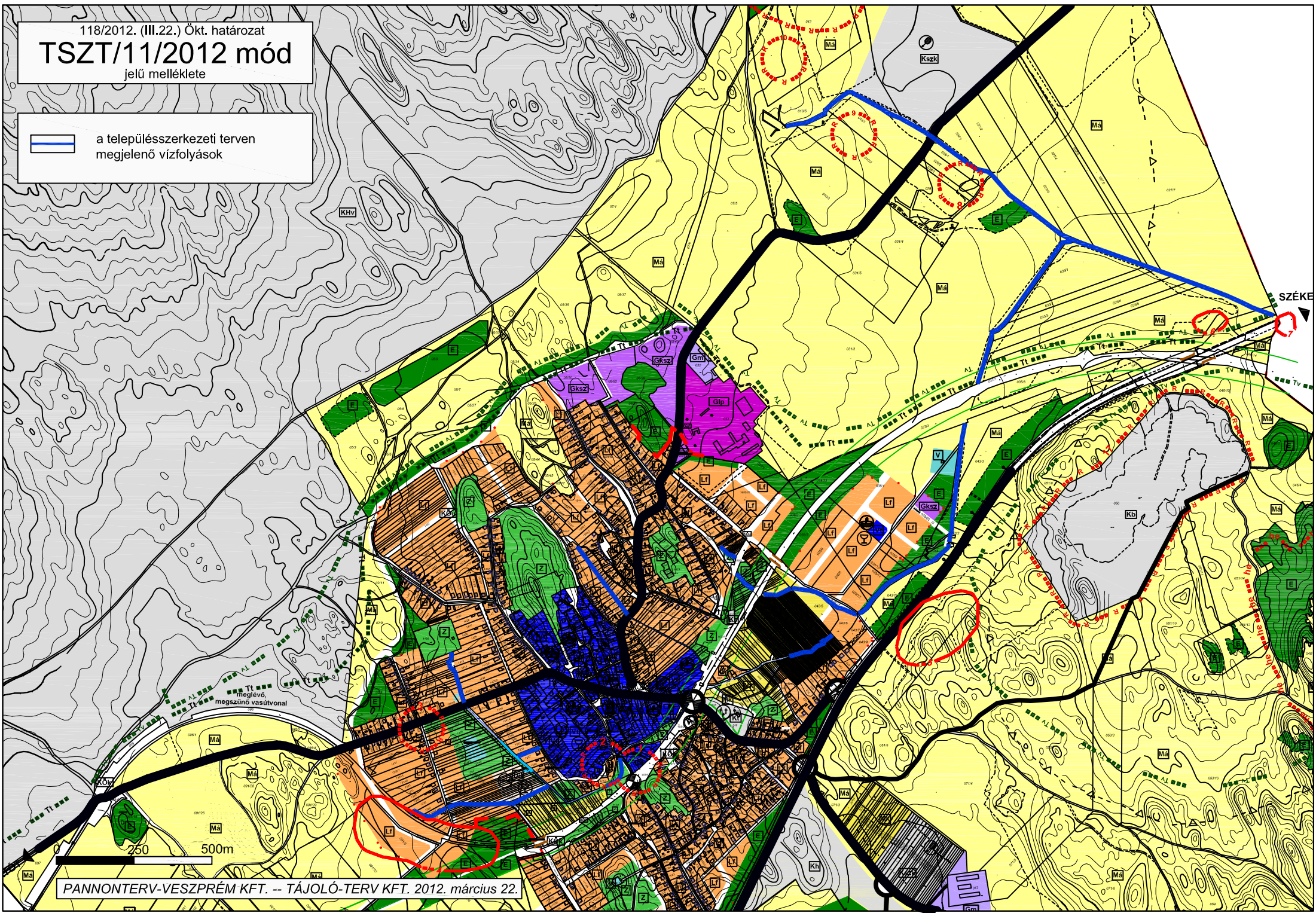
 hidrogeológiai "A" védőövezet

 hidrogeológiai "B" védőövezet

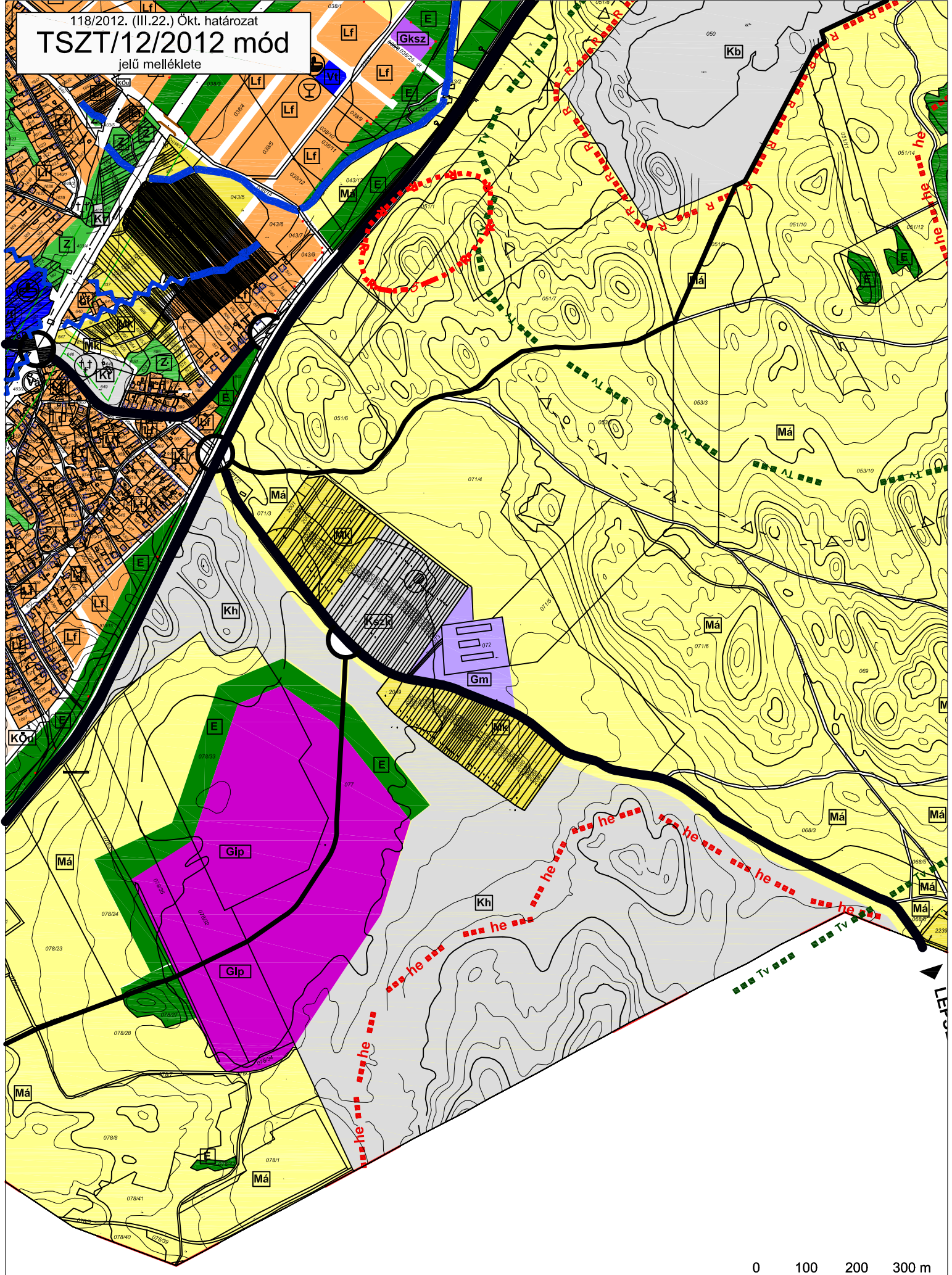


118/2012. (III.22.) Ökt. határozat
TSZT/11/2012 mód
jelű melléklete

 a településszerkezeti terven
megjelenő vízfolyások



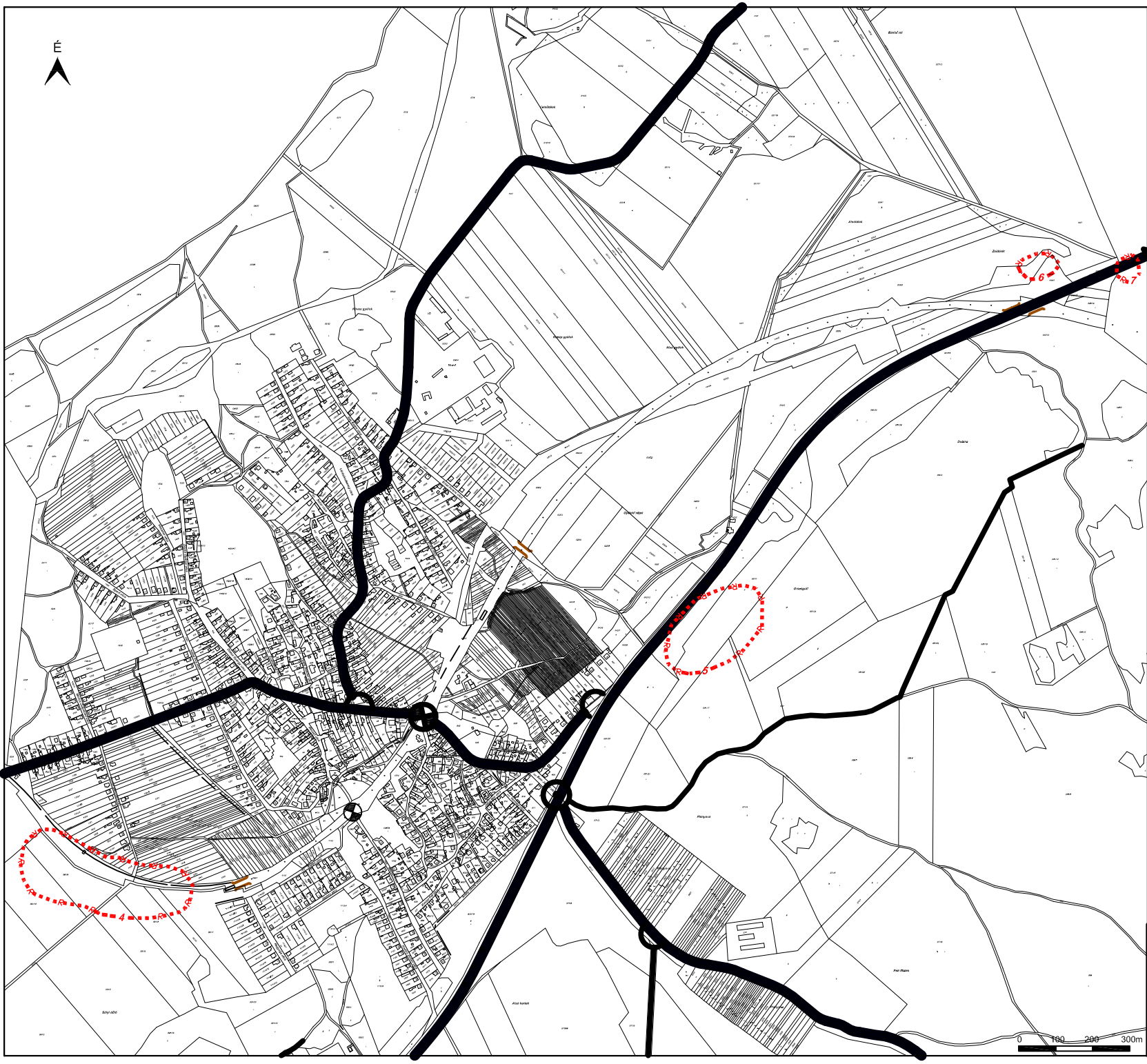
118/2012. (III.22.) Ökt. határozat
TSZT/12/2012 mód
jelű melléklete





5/2012. (III.26.) ÖR. rendelet
SZT/13/2012 mód
 jelű melléklete

118/2012. (III.22.) Ökt. határozat
TSZT/13/2012 mód
 jelű melléklete



JELMAGYARÁZAT

ÉRTEKVEDELEM
 régészeti lelőhely határa a 8. sz. főút fejlesztéséhez
 és a Bp-Szombathely vasútvonal fejlesztéséhez készített
 KÖSZ-tanulmányok szerint

Az alaptérkép az állami alapadatok felhasználásával, a földhivatal által hitelesített, záradékokkal foglalt - nyilvántartási térkép alapján készült.

PANNONTERV-VEZSPRÉM KFT. 8200. Veszprém, Jutasi út 21. tel: 38-425-477, fax: 38-426-881 e-mail: pzenterv@net.u.hu	ÖR. rend. melléklet jelű Ökt. hat. melléklet jelű SZT/13/2012 mód/ TSZT/13/2012 mód
	Dátum: 2012. március
TÁJOLÓ-TERV Területrendezési, Környezetvédelmi és Közgazdaságfejlesztési Kft. 1147 Budapest, Múzeum u. 4., tel: 786-0940, fax: 251-7751 e-mail: tajoloterv@tjolo.hu	
Megbízó: ŐSKÜ KÖZSÉG ÖNKORMÁNYZATA	
Munka megnevezése: Őskü TSZT módosítása Régészeti lelőhelyek lehatárolásának változtatása	
Felelős tervező: Halász István TTI 19-0002 Auer Jolán TTI 01-5003	Tervező munkatársak: Jaczánkö Judit Tózsér Edina

